

# 名古屋港水族館

## 津波避難誘導マニュアル

(平成30年3月1日現在)

避難経路は、以下のとおりです。

地震や津波の時は、北館の  
3階へ避難してください。



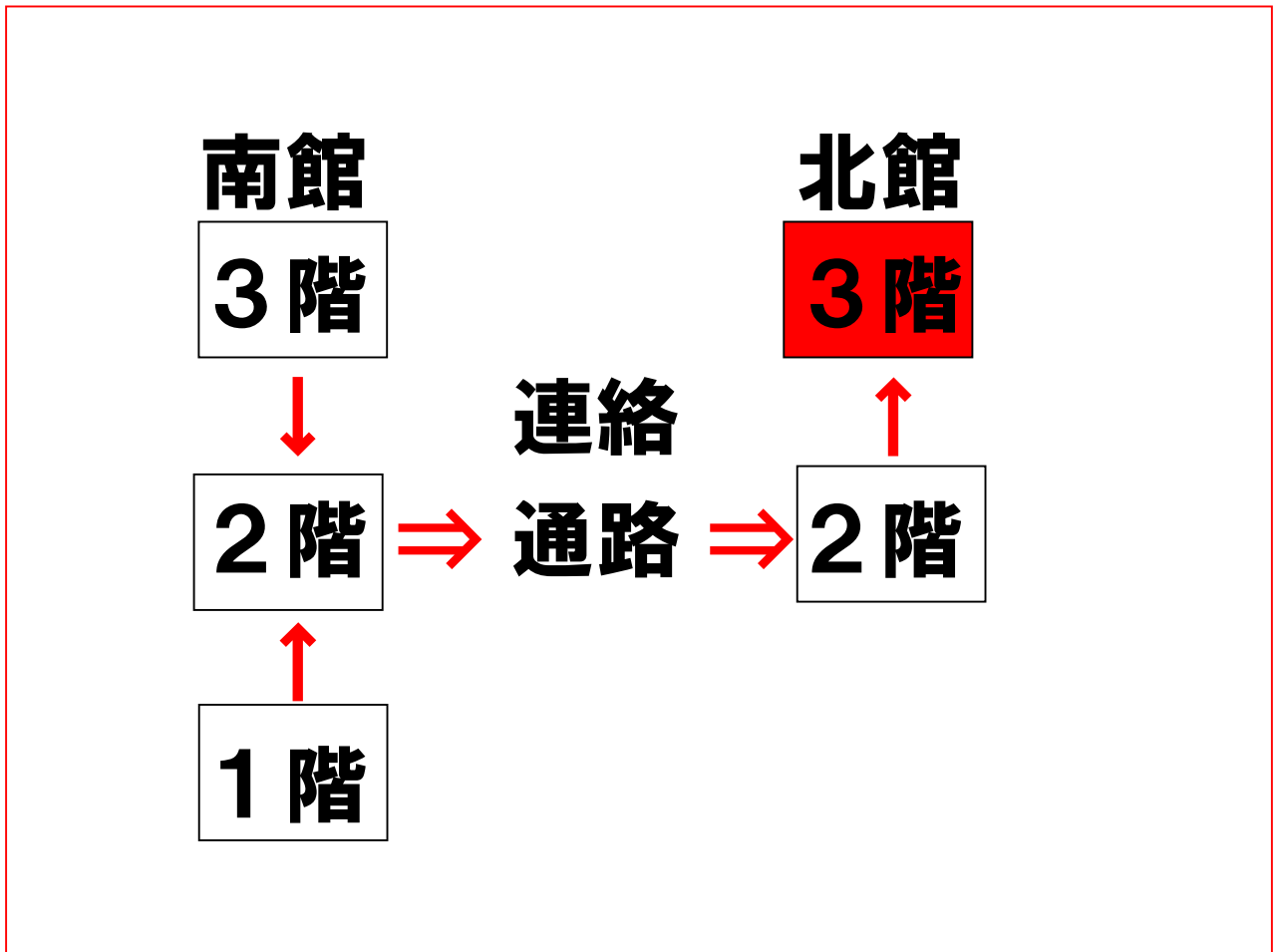
エレベーターや



エスカレーターは

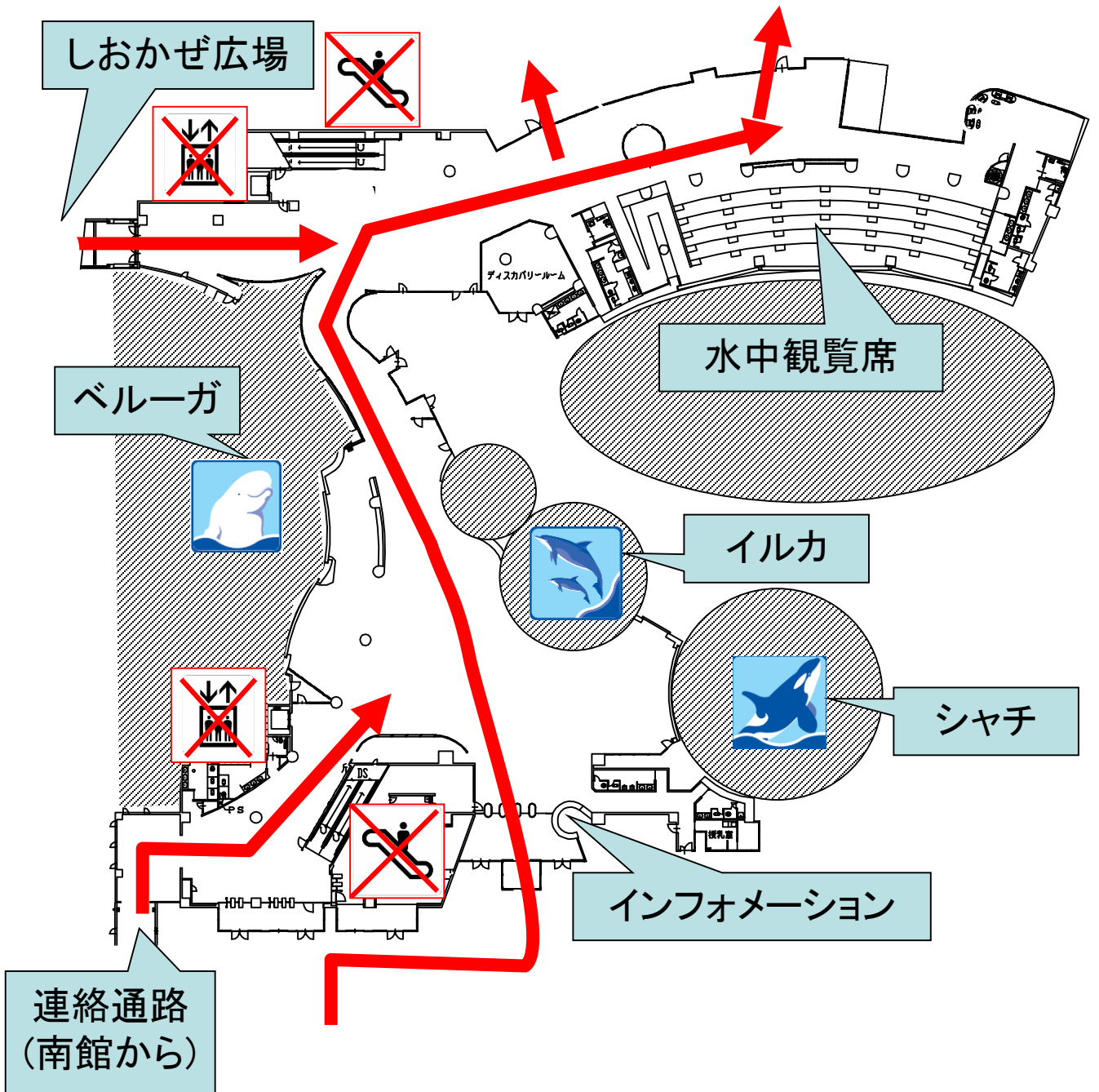
使用しないでください。

**➡ の向きは、お客様の避難誘導方向を示しています。**



**北館3階スタジアムに避難し、周辺の安全が確認できるまでお待ちください。**

# 北館2階



北館の3階へ避難します

# 北館3階

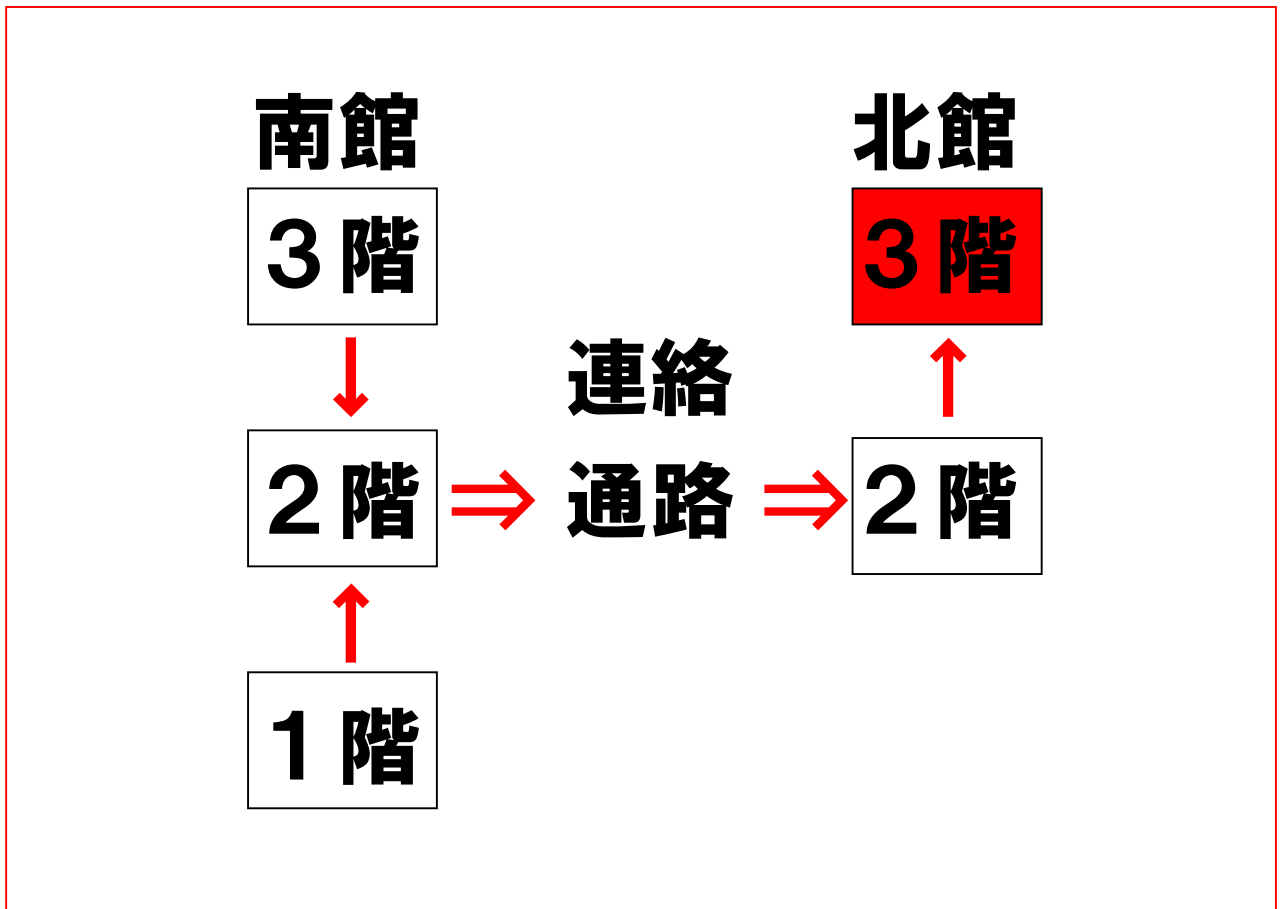


スタジアムの座席にて安全が確認されるまでお待ちください。

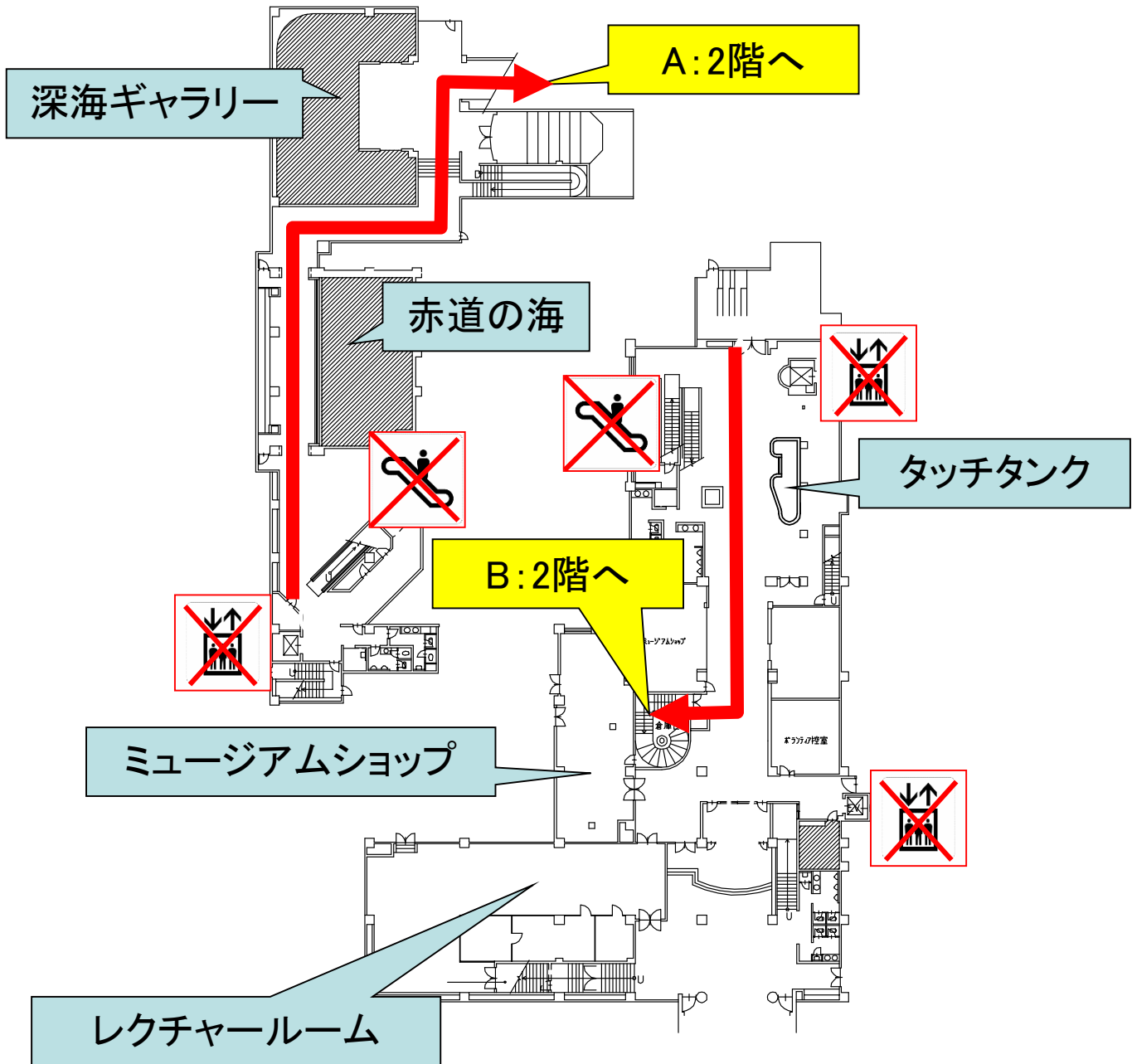
A B C D E F

アルファベットの表示は、  
階の上下連絡を示しています。

➡の向きは、お客様の避難誘導  
方向を示しています。

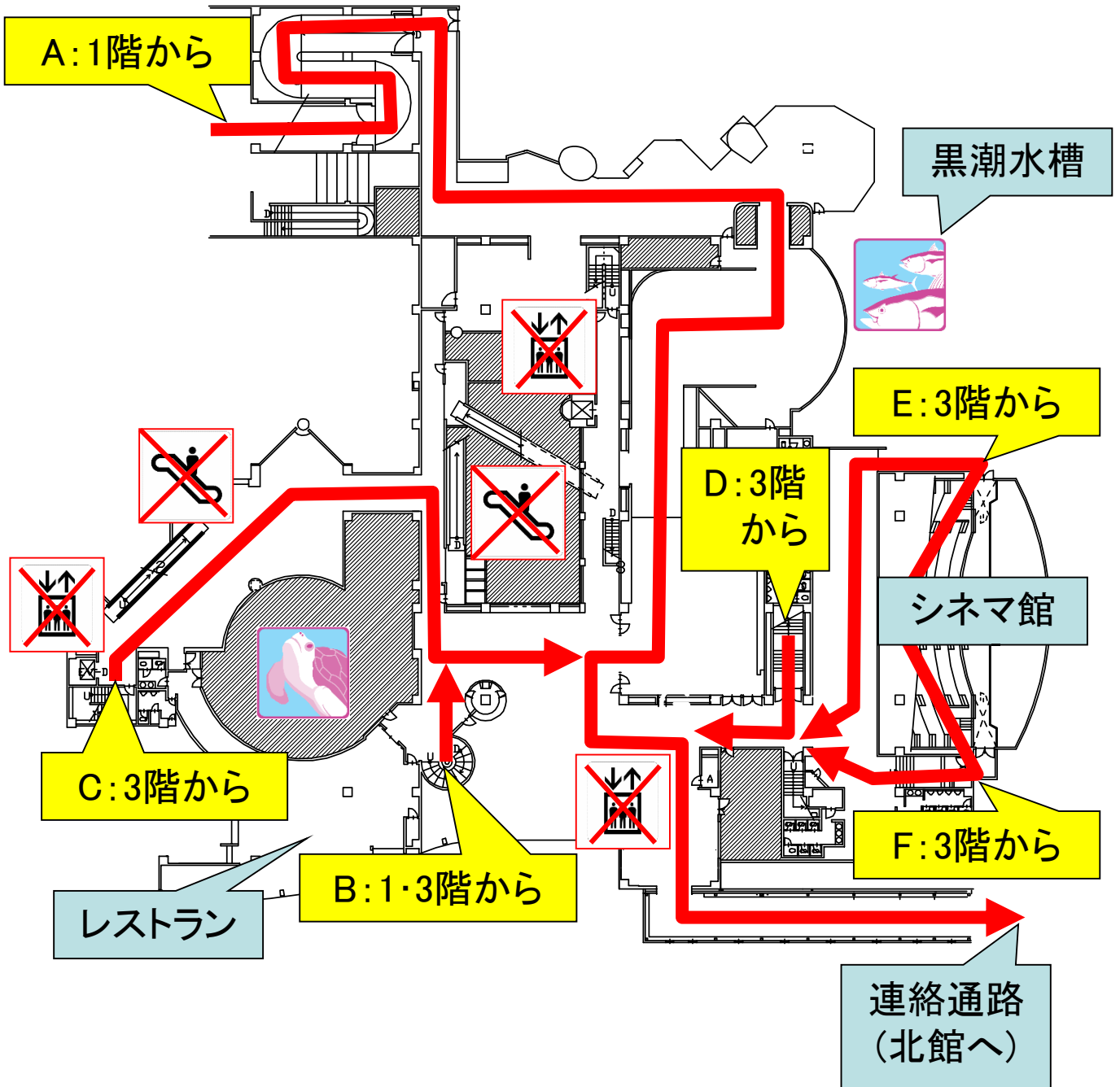


# 南館 1 階



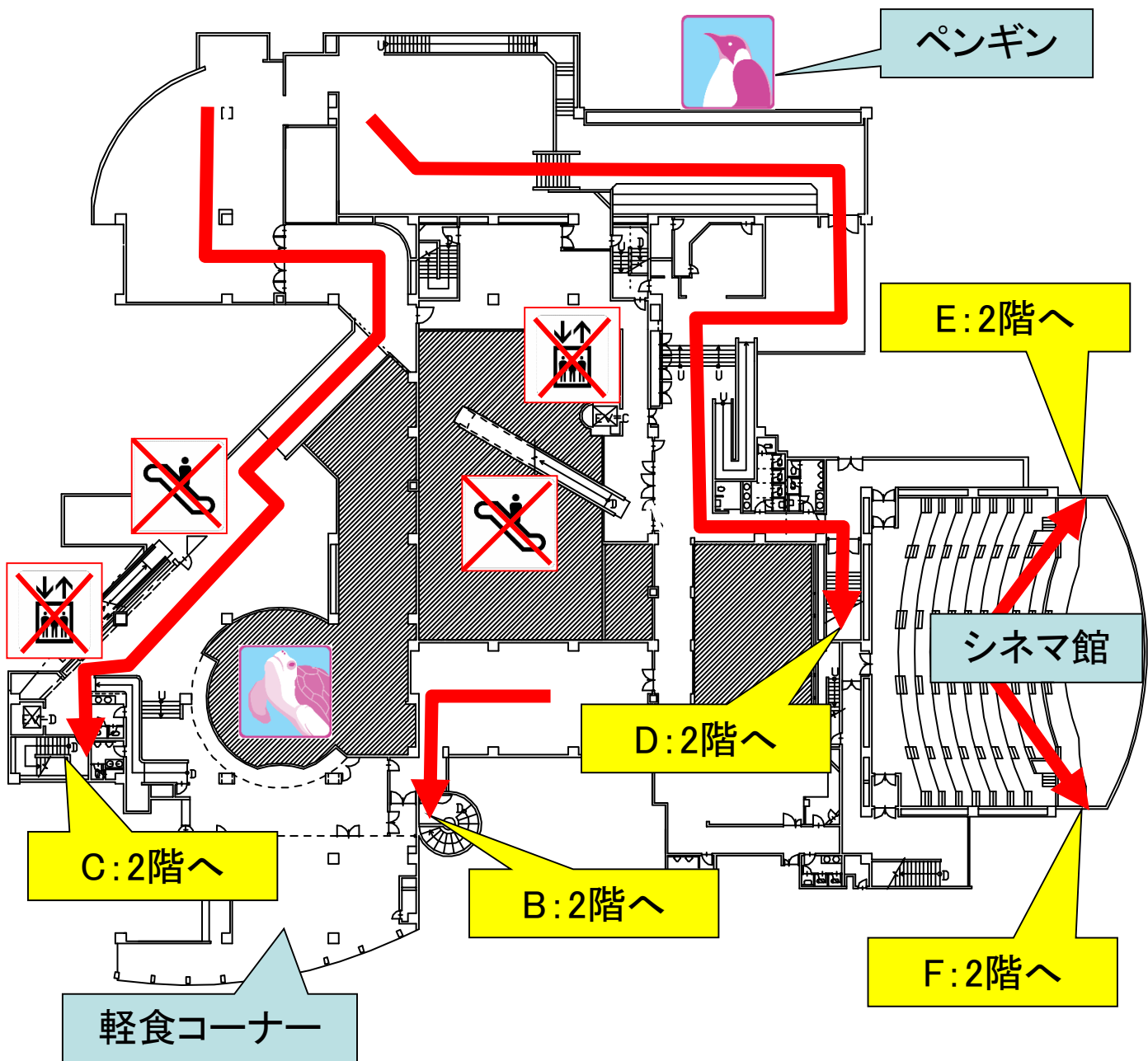
南館 2 階へ避難します

# 南館2階



連絡通路を利用し北館へ避難します

# 南館3階



南館2階へ避難します